

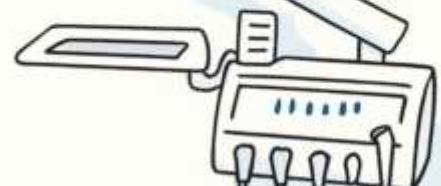


大切な歯を失ってしまった時に読んでおきたい



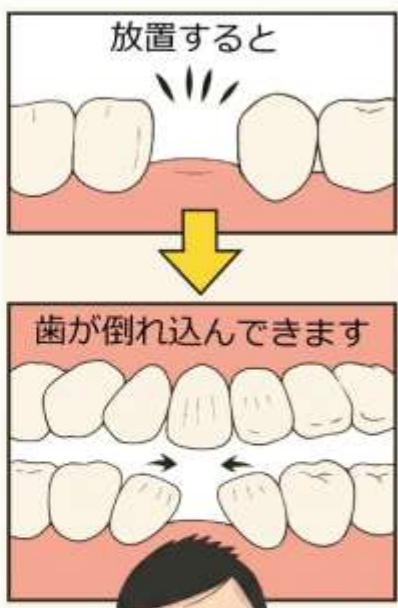
# インプラント治療

インプラント治療の  
メリット・デメリットを  
まんがでわかりやすく  
ご説明いたします



皆様、こんにちは

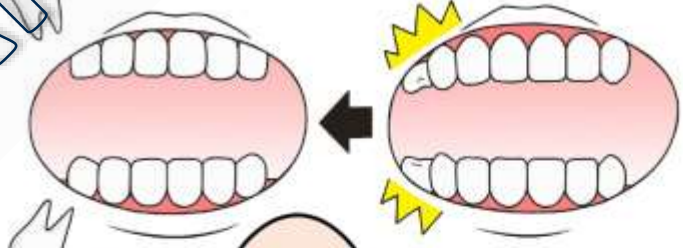
歯を失ってしまった時、治療にはいくつかの選択肢がございます



もちろん、不便が無いからと抜けたまま放置するのは絶対おススメいたしません



他にも全身に様々な悪影響が起こります



それが原因で歯全体のバランスが崩れてしまいさらに多くの歯を失う事に繋がるからです



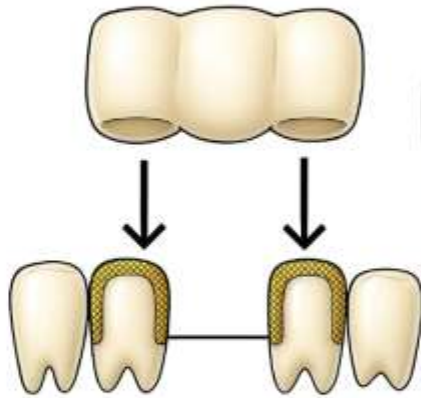
脳への影響・筋肉への影響  
胃腸への影響など

代表的な保険適用の治療法

# ブリッジ

## ブリッジのメリット

- ・装着時の違和感が無い
- ・目立たない
- ・治療期間が短い

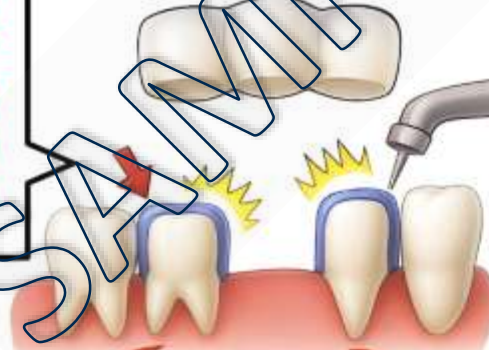


両側の歯を土台にして  
橋を架けるように  
歯を補う治療法です



## ブリッジのデメリット

削る必要の無い  
健康な歯を  
大きく削り取る  
必要がある



むし歯や歯周病への  
リスクも上がることで  
より多くの歯を失うことが  
懸念されます



もろくなつた  
土台の歯に  
大きな力が加わり  
続けることが  
歯の根が割れる  
ことが多い



代表的な保険適用の治療法

## 部分入れ歯

### メリット



自由診療になります  
が  
審美性の良い  
ノンクラスプ義歯  
というものもあります

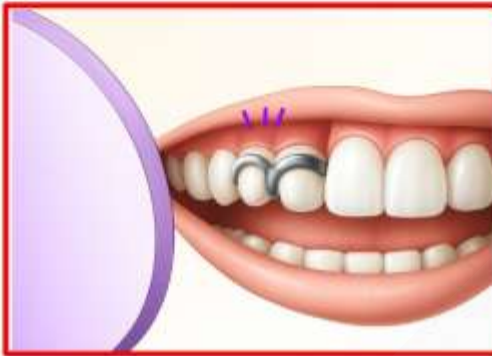
ブリッジより  
土台となる歯を  
削る量が少ない

治療期間が短い

多数歯欠損にも  
適用できる

### デメリット

歯を失う本数が増えると  
QOLが下がる印象です



笑うと金属製のバネが  
見えてしまう事がある



ブリッジと同様に  
土台となる歯が傷む



装着時の違和感  
お手入れを怠ると  
むし歯や歯周病、  
口臭が起きやすい



噛む力が落ちて、  
不便さを感じる

見た目以外の  
デメリットも  
多いんですね



自由診療の治療

## インプラント治療の場合



外科手術と一定の  
治療期間が必要



保険は適用外

### デメリット

もちろん健康な  
歯を残すことが  
一番大切です

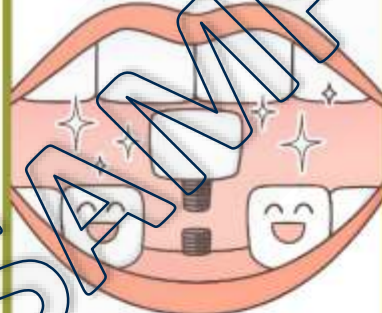


## インプラント治療のメリット

よく噛める歯で  
快適な食生活を



周りの歯への  
影響が少ない



美しい仕上がり  
身体に優しい  
安心素材(チタン)



生涯で歯に掛かる  
医療費の抑制に繋がる

治療後の  
アフターケアが  
とても重要ですが



健康面での  
メリットも  
多いんですね！



# インプラント治療の注意点

- ・綿密な治療計画の立案
- ・丁寧で分かりやすい説明
- ・歯科医師の経験・技量
- ・充実した設備

患者様にご納得して  
いただいた上で  
治療する事が大切です



インプラントは  
最終手段  
歯が残っている  
段階であれば  
本当に抜歯が  
適切かどうかを  
第一に考えます



ご家庭での正しい  
口腔ケアの実践

定期的な  
メンテナンス来院

天然の歯と同じように  
歯周病などの  
病気にかかります  
そのため治療後の  
お手入れ次第で  
寿命が大きく  
変わります



当院では、安心・安全を  
モットーとした  
インプラント治療を  
実施できるよう、  
日々最新の技術習得を  
続けております



SAMPLE

美味しく楽しい  
毎日を過ごす  
ことができる  
ご安心いただける  
インプラント治療を  
ご提供いたします



歯とお口の事なら何でもご相談ください



デントスマイルシステムズ歯科

☎0561-42-5580



〒489-0975

愛知県瀬戸市山の田町62-8

<https://www.nyantal-dental.online/>

初診Web予約もこちらのQRコードからどうぞ