



予知
防
歯
科
の
は
な
し

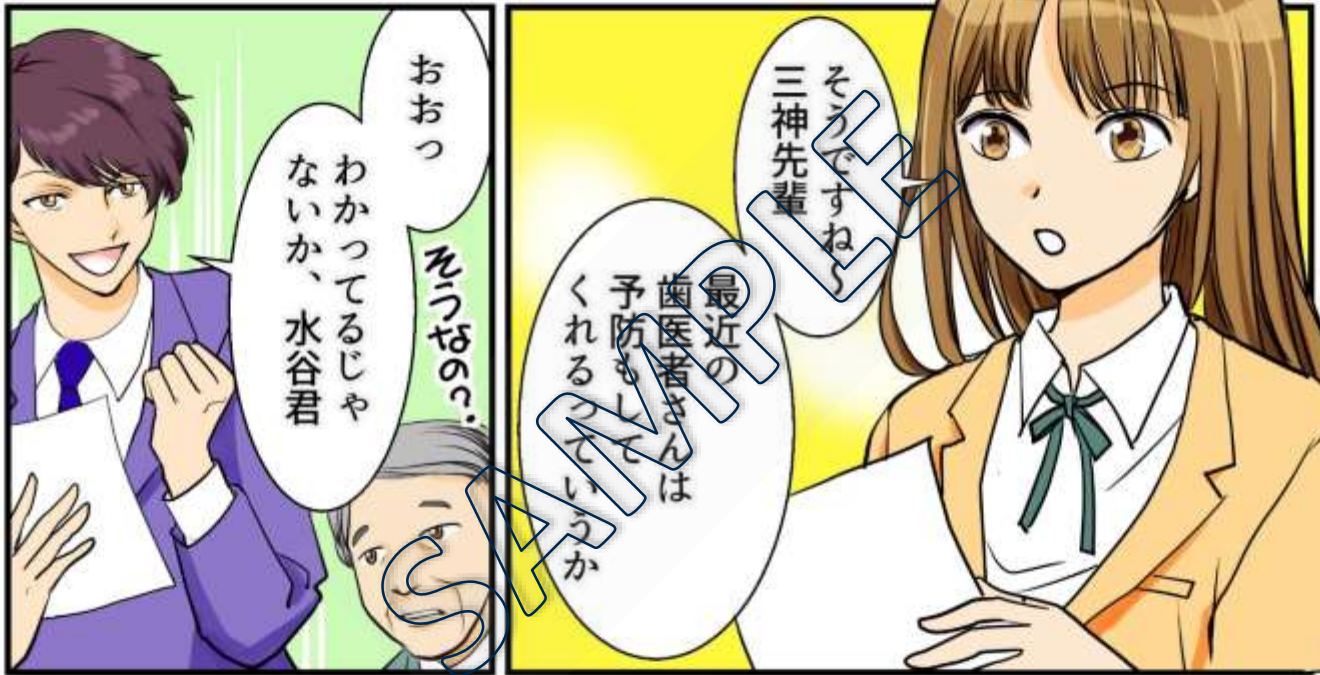
知
っ
て
お
き
た
い

こ
れ
だ
け
は

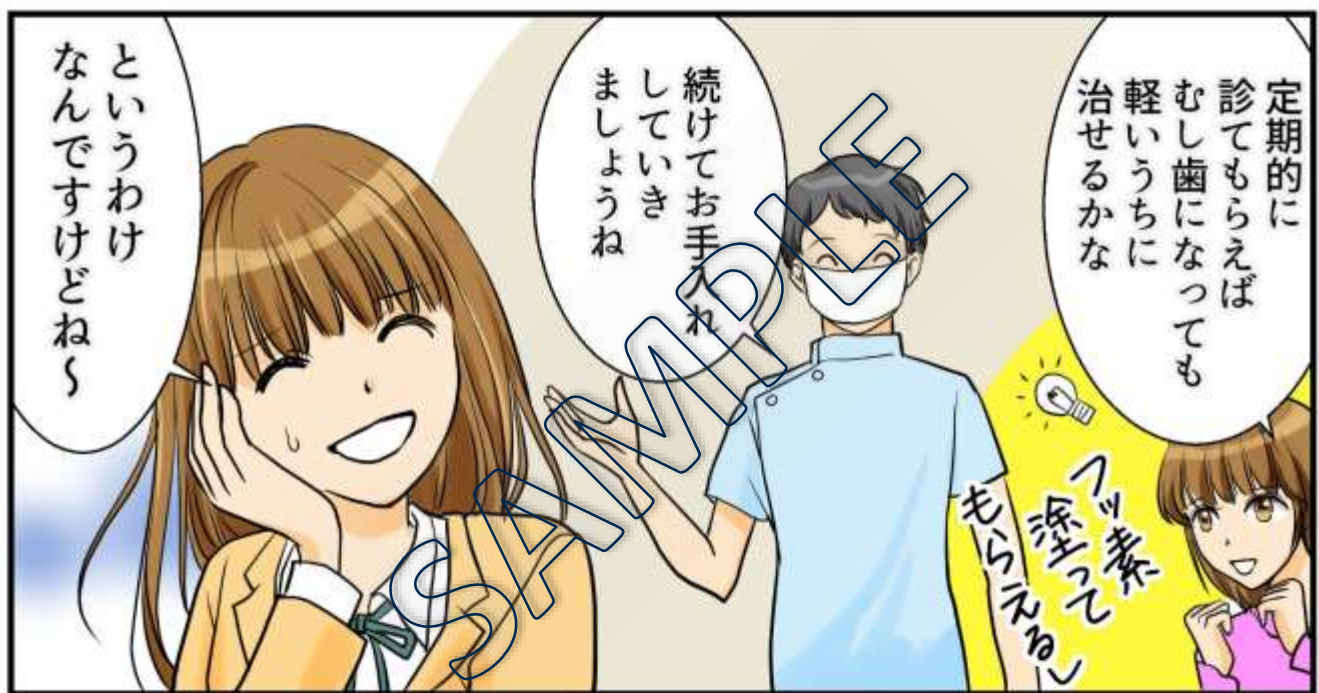
医療費は？
治療期間は？
再発防止は？



SAMPLE









保険が利くから
経済的とは
限らないんだよ！



え？何
言ってるんだよ

え？なに
…て？

ほんかおなほコト
…いきました？



では
ちよつと
おさらい
してみよう



インフルエンザに
かかってしまったら

その治療は
保険が適用
されるが

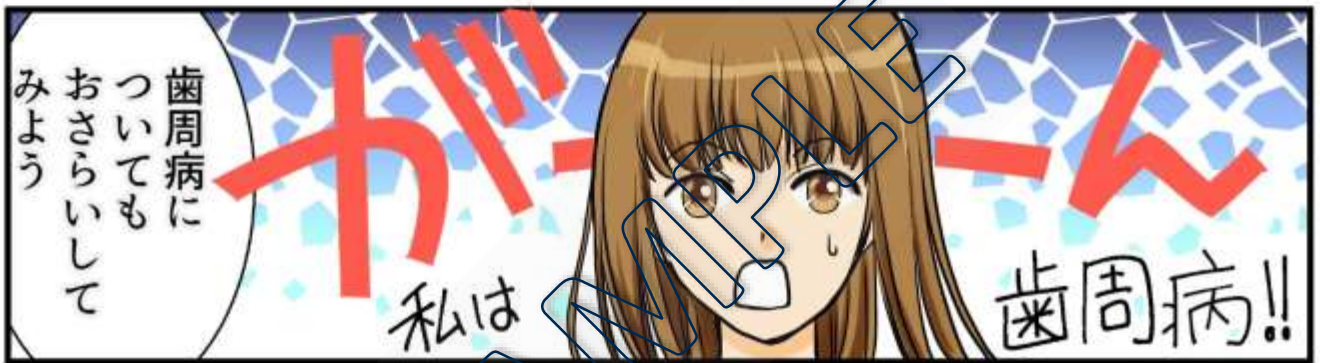


予防接種は
当然、
自費になる



そもそも
健康保険とは
病気を
治すためのもの

例えば
インフルエンザ







あら、保ちゃん
おかあさん
また詰め物が
とれたわ



僕が産まれた
時にはもう
ほとんどの歯が
むし歯だった
そうだ



歯医者さんで
詰め治して
もらわないとね



ええええっ
先生、被せなおし
できないんですか？

もうこの歯は
限界です
抜歯しないと

しかもある日



母と同じ運命を
たどってはいけない

反面教師か

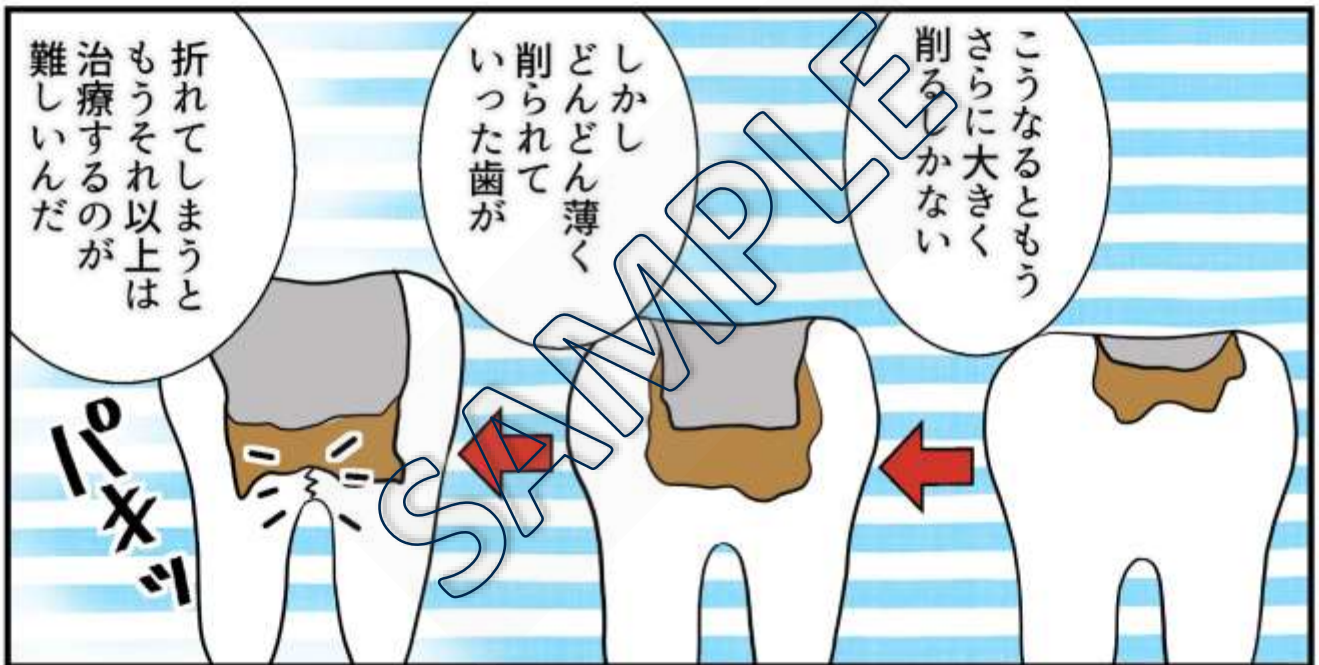


母について
行った

うああああ
この音
怖い怖い

ボクは一生懸命
歯を磨いた

がしゅ
がしゅ





そんな時
出会ったのが
今日これから
取材に行く
歯医者さんだよ

最先端の予防歯科
に尽力されてる
先生がいるんだ



当院は、保険では
カバーできない
予防歯科メニューを
選ぶことができます



お世話に
なります
先生



予防歯科についての
お話をしたのでしたね

まずは患者さんのお口の状態を正確に診断するところから始まります

問診
診察をして

必要な治療がある時は
処置をします

リスク検査を
します

唾液の
検査などです

歯周病菌の
有無

むし歯菌の数

唾液の成分など

むし歯や
歯周病への
かかりやすさを
調べます

かかりやすさに
違いが
あるんですね

歯並びや
食生活も
違うからね

個々のケースに
合わせた歯みがき
指導もさせて
いただきます

コラーゲンは
こっちがわから



歯科衛生士による
歯石の除去をします

しかし
どれだけ丁寧に
歯みがきをしても
全ての汚れを
取ることは
できません

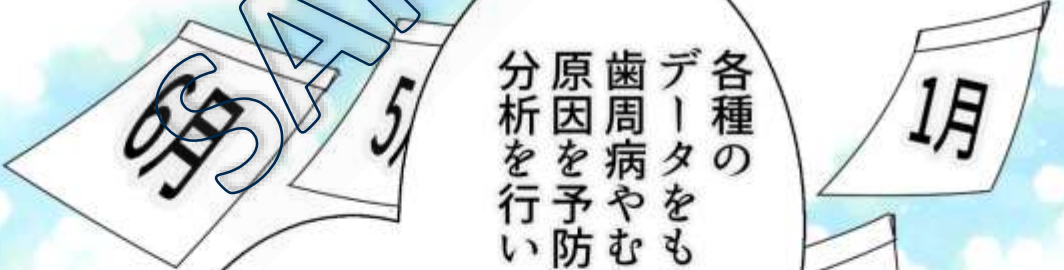
ですから
こういった
メンテナンスが
必要になります



フッ素塗布で
歯を強く
丈夫にします



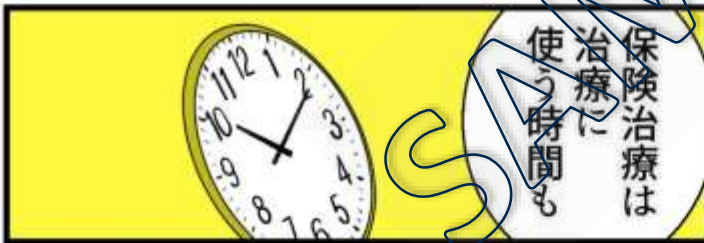
PMTCCで
(歯のクレンジング)
歯を自然の白さに
保ちます



各種の
データをもとに
歯周病やむし歯の
原因を予防するための
分析を行い

患者さんに
合わせた
メンテナンスの
間隔や方法を
提案させて
いただきます

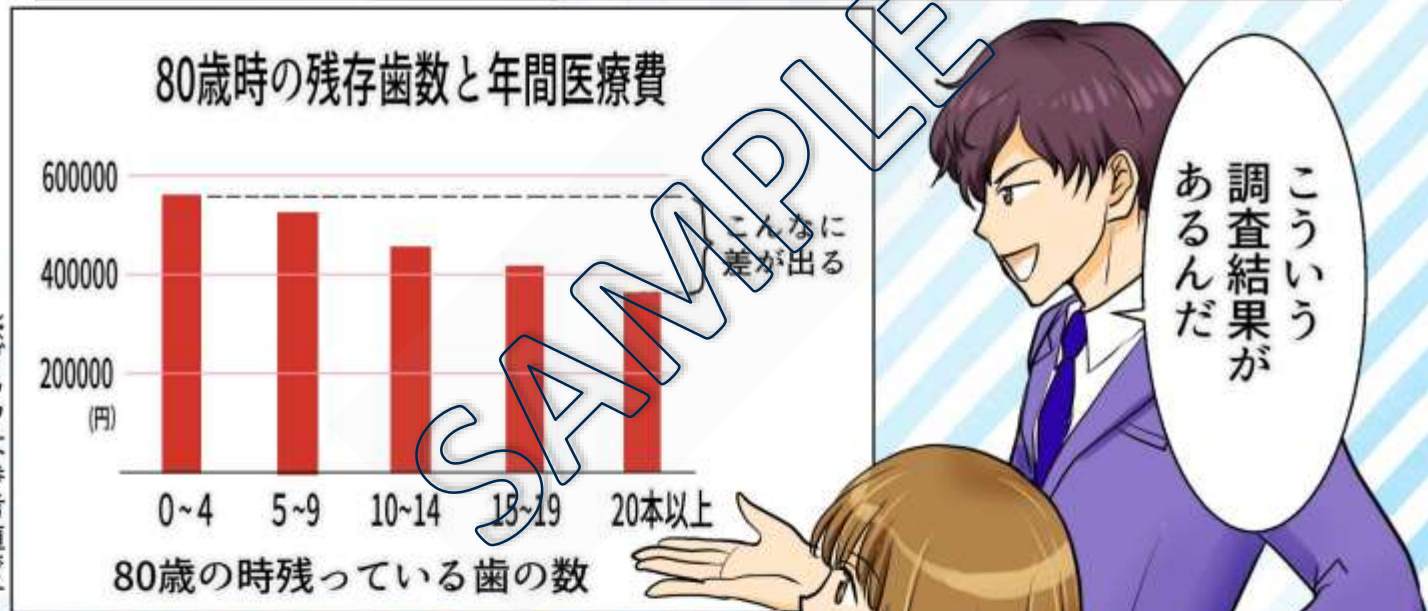








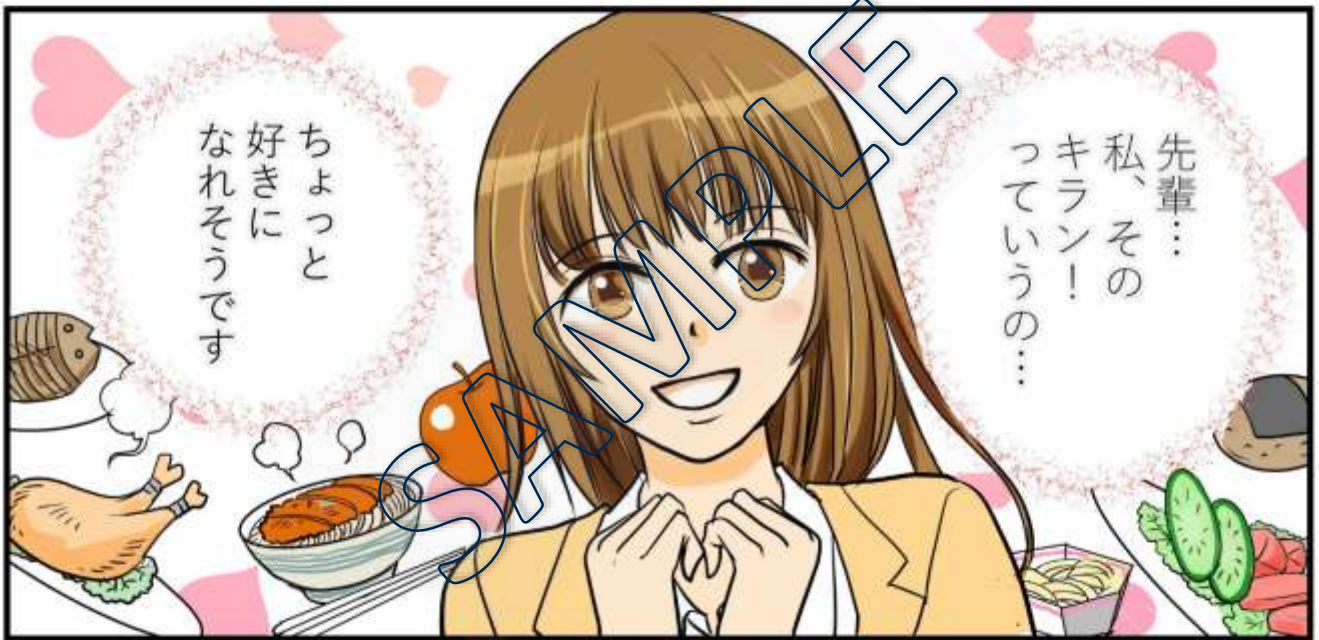






大切なのは
健康で
いつまでも
美味しいものを
食べられる
ということさ

キラッ



先輩：
私、その
キラッ！
っていうの…

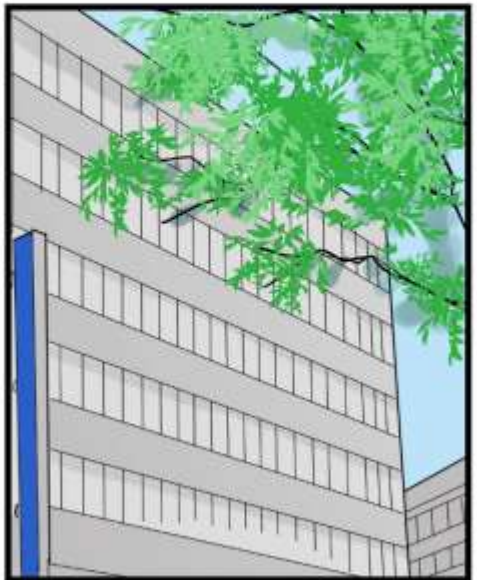
ちよっと
好きに
なれそうです



あれ？
編集長は？

ああ
編集長なら
歯医者だよ

どっか
行って
たのめ



歯とお口の事なら何でもご相談ください



デントスマイルシステムズ歯科

☎ 0561-42-5580



〒489-0975

愛知県瀬戸市山の田町62-8

<https://www.nyantal-dental.online/>

初診Web予約もこちらのQRコードからどうぞ