



1分でわかる歯科治療の話

どう選べばいいの？

保険の入れ歯

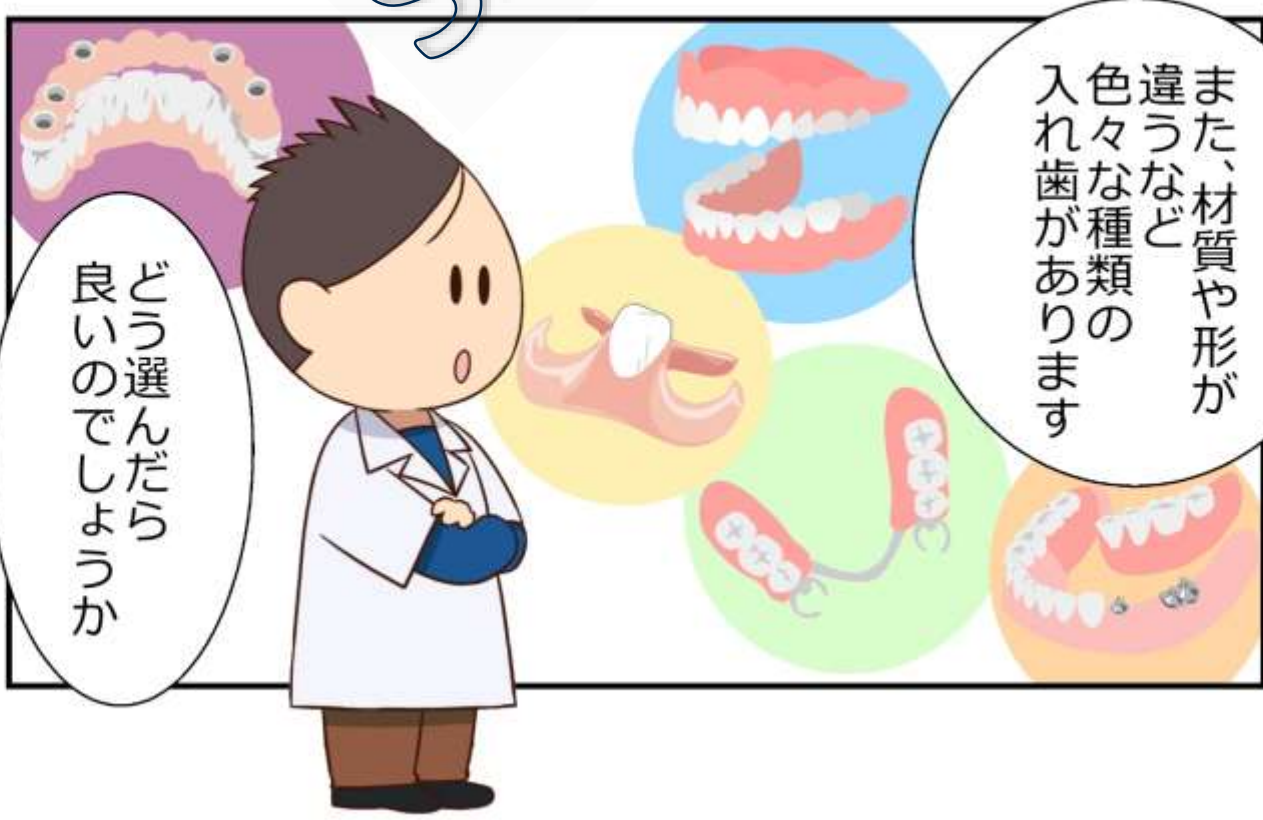
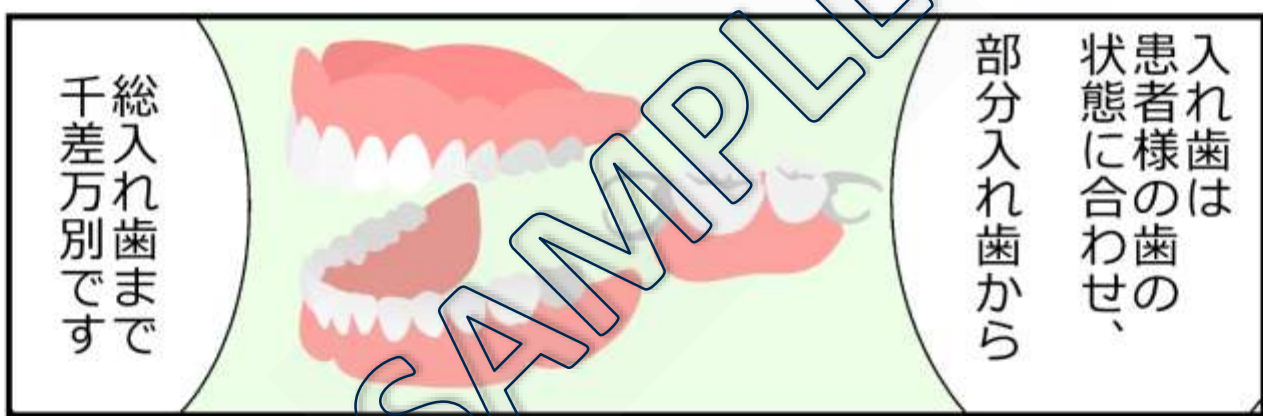
自費の入れ歯

入れ歯にお悩みの方へ



SAMPLE





金属のバネが付いている

保険の部分入れ歯

入れ歯を作ることになった時
まず最初の選択肢は
保険の入れ歯です

残っている歯に、はめ込む

プラスチック素材

保険の総入れ歯

保険で作る入れ歯は
安価で良いものです

しかし
どうも合わない
しやべりづらい...

もっと良い
入れ歯にしたい...と
作り替える方も多
いからっしやいます

お悩み
1

私は総入れ歯

噛む事には問題
ないのだけど

なんだか
食事が美味しく
ないの・・・

会話も
しづらい

保険の
総入れ歯は
材質の関係上

ここに厚みが
あります

上あご部分



お口の中は
舌だけでも
上あごでも
味や温度を
感じるため



ここをふさぐと
「味を感じない」
「違和感がある」
と言われる方が
沢山います

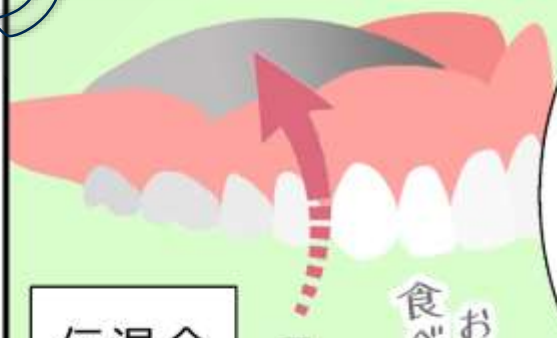
金属床は薄くて丈夫、発音もしやすい

そんなお悩みには
自由診療の、
金属床きんぞくしょうの入れ歯が
あります

金属は薄くて
温度が
伝わりやすい

ここが金属

おいしく
食べたい
ですよ



会話も
しやすく
なっただわ

お味噌汁
温かくて
美味しいわ



痛いのは
困りますね



そんなお悩みには
シリコン素材を使った
自由診療の入れ歯が
あります

お悩み
2



私は部分入れ歯
当たってる所が
痛くて
我慢できない



これなら
痛くない

それを
クツクツの
ように内側へ
貼ってあります



シリコンは
弾力性のある
柔らかい素材で

歯ぐき シリコン



入れ歯の調整、
メインテナンスを
いたしましょう



そんな時は
悩まずに
まず歯科医院へ
受診し、

自己判断は
お勧め
しません

グラグラして
安定しないのが
気になるなあ

お悩み
3



お悩み
4

バネが目立つから
の
恥ずかしいの

こちらも
自由診療ですが、
バネのない入れ歯
「フロンクラスプ
デンチャー」が
あります

バネの代わりに
歯ぐきの色に
似た樹脂で固定



きれいな
お口元で
いたいです
よね



バネが無いので
まったく
目立ちません

これな
し
な
わ
か
し
ま
い
な
い

お友達と
会ってくる

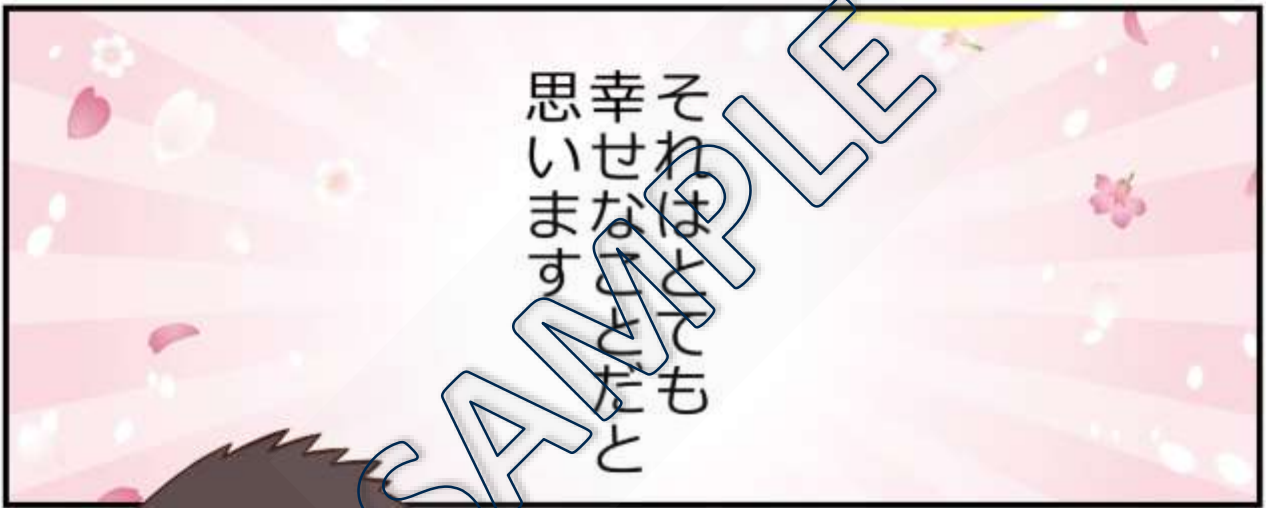


SAMPLE

このように
お悩みに
応じて
色々
な
入
れ
歯
が
ご
ざ
い
ま
す

自費の入れ歯は
保険より高価な分
満足度がぐっと
高くなります





歯とお口の事なら何でもご相談ください



デントスマイルシステムズ歯科

☎0561-42-5580



〒489-0975

愛知県瀬戸市山の田町62-8

<https://www.nyantal-dental.online/>

初診Web予約もこちらのQRコードからどうぞ